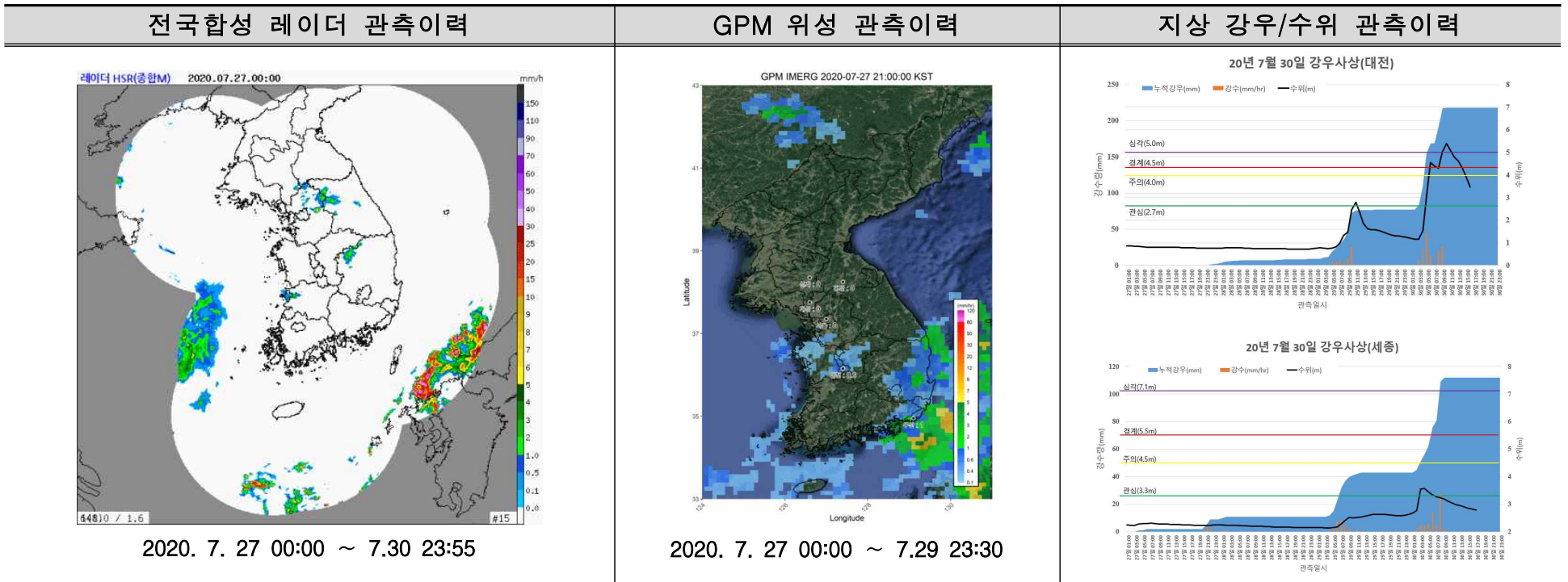


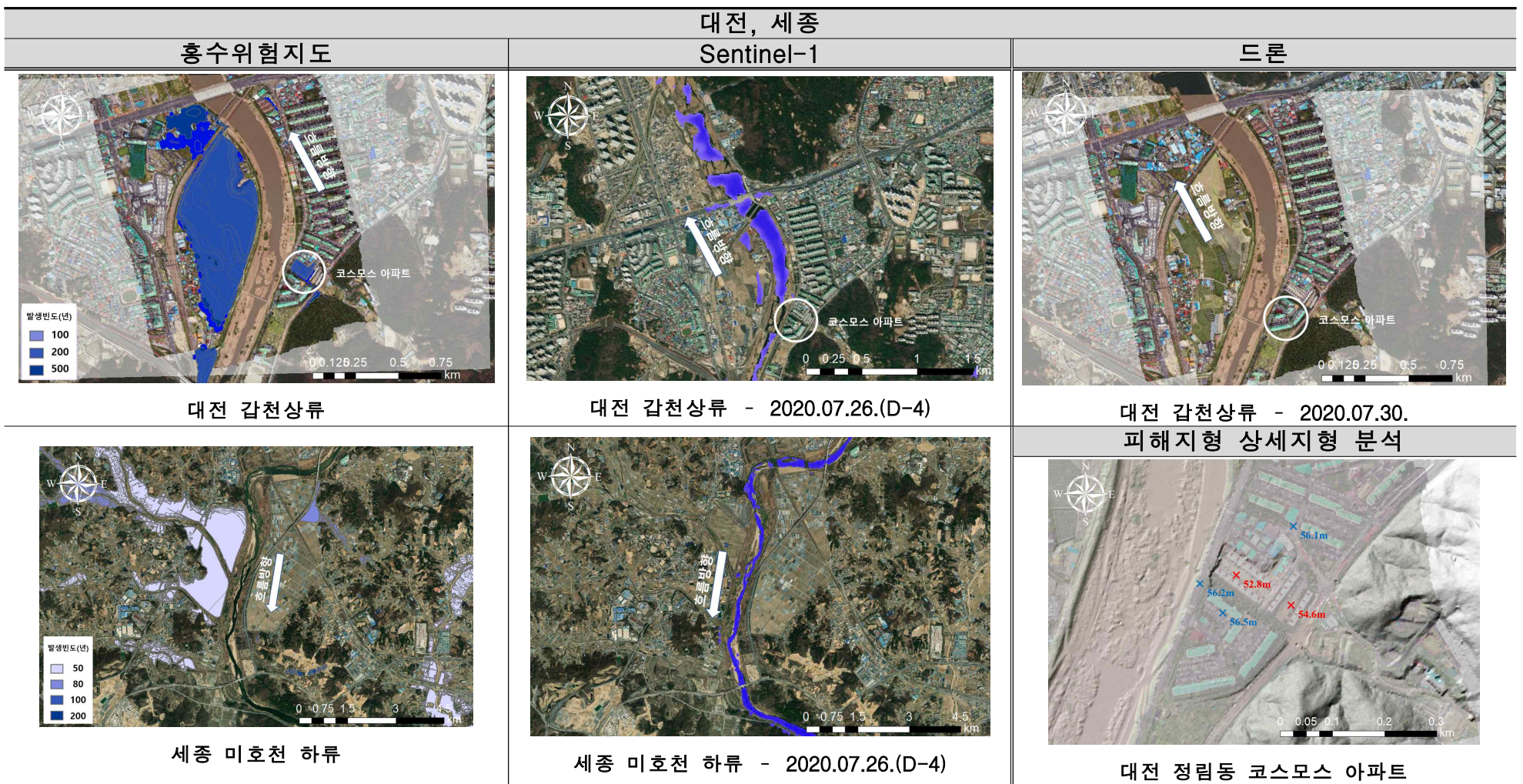
# 2020년 홍수기 수재해 모니터링 현황 (7월)

[대상지역 : 대전, 세종 / 분석기간 : 2020.07.27 ~ 7.30]

## I 강우 관측



## II 영상 분석



## III 평가 및 고찰

- |   |   |
|---|---|
| <ul style="list-style-type: none"> <li><input type="checkbox"/> (강우) 7/29~30에 걸쳐 197.0mm의 강우(14.4년 빈도, 평년대비 182%) 관측 호우주의보(7/29 03:10) 및 경보(7/29 04:10) 발표</li> <li><input type="checkbox"/> (대전) 내수배제 불량으로 인한 내수침수 발생 지형분석 결과 피해 아파트 단지의 표고가 주변보다 2 ~ 4m 낮음</li> <li><input type="checkbox"/> (세종) 금강 수위 상승으로 인한 배수효과가 미호천 및 지류하천 수위 상승에 영향</li> </ul> | <ul style="list-style-type: none"> <li><input type="checkbox"/> 홍수피해상황                     <ul style="list-style-type: none"> <li>- 대전 서구 아파트침수, 차량 50대 피해, 사망 1명</li> <li>- 대전 서구 골프연습장 침수, 사망 1명</li> <li>- 대전역 KTX 운행 지연</li> <li>- 세종 주택 및 도로침수, 토사유출 등 25건 피해신고</li> </ul> </li> </ul> |
|---|---|

## IV 참 고(언론보도자료)

